

Identifier les arbres grâce à leur écorce ?

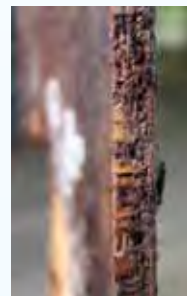
Voilà un domaine délicat à traiter...

S'il est vrai que l'écorce du hêtre (mince et lisse) ne peut être confondue avec celle d'un chêne adulte (épaisse et crevassée), rien ne ressemble plus à l'écorce du chêne pédonculé que celle du chêne rouvre.

=> Entre espèces proches, la distinction est fréquemment impossible...

À l'inverse, des espèces non apparentées peuvent avoir des écorces assez semblables.

Par exemple, l'écorce de l'érable sycomore (*Acer pseudoplatanus*), dit aussi faux-platane, se desquame un peu comme celle du platane (*Platanus hispanica*), mais en laissant des zones rougeâtres ; tandis que celle de l'érable plane (*Acer platanoides*) ne se desquame pas.



L'écorce du hêtre *Fagus sylvatica* reste mince durant toute sa vie

Mais ce qui complique le plus l'identification, c'est la **variabilité d'aspect au sein même d'une espèce**, selon 2 critères principaux :

- l'âge de l'individu ;
- les circonstances de sa croissance : notamment la vitesse de l'accroissement en diamètre (détermine les forces de tensions dans l'écorce, donc sa fissuration), elle-même dépendante des caractéristiques de la station (sol, luminosité, climat...) ; les facteurs atmosphériques...

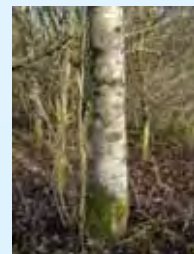
trois écorces de chênes pédonculés, de différents âges : la texture passe du quasi lisse au crevassé, légèrement puis profondément



L'écorce du charme *Carpinus betulus* reste lisse, mais les lenticelles s'estompent avec l'âge

L'âge influence fortement l'aspect de la plupart des écorces, qui n'acquièrent les caractéristiques de l'arbre adulte que très progressivement. C'est vrai pour l'épaisseur et donc le relief (toutes les écorces jeunes sont minces et peu ou pas crevassées !), mais aussi pour les lenticelles (souvent bien visibles les premières années mais disparaissant quand le liège se fend) et la couleur.

L'arbre sénescant peut lui-même avoir une écorce encore sensiblement différente...



un frêne de quelques dizaines d'années et un frêne sénescant

En conclusion, on peut dire que l'identification des arbres par l'écorce est possible dans un certain nombre de cas, mais nécessite une certaine expérience.

Il est difficile, voire impossible, de décrire en quelques mots la diversité rencontrée au sein d'une espèce.